

Juni 2022

# Bæredygtige Indkøb

Politiske processer



# Agenda

- Afdelingen Bæredygtige Indkøbs rolle i den politiske proces i omkring bæredygtige indkøb i Københavns Kommune.
- Københavns Kommunes politiske ambitioner for bæredygtige indkøb
- Grønne køretøjer – et eksempel på udmøntningen af en politisk beslutning i forskellige udbud
- Power Purchase Agreement – et eksempel på en højpolitisk bottom-up proces
- Barrierer i den politiske proces – med sigte på bæredygtighed

# Bæredygtige Indkøb i Københavns Kommune



# Bæredygtige Indkøb i Københavns Kommune

## Vi arbejder for at

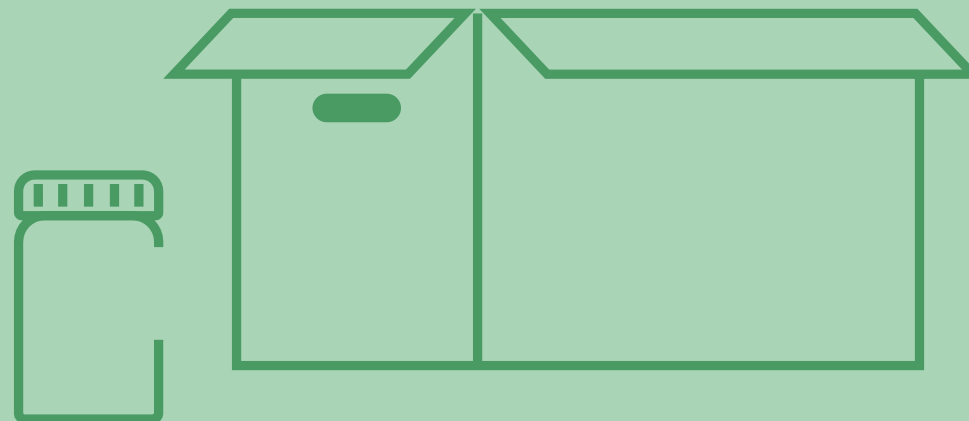
- Reducere klima- og miljøpåvirkningen fra vores forbrug
- Understøtte udviklingen af nye bæredygtige varer og services
- Sætte så ambitiøse krav som muligt

Årligt indkøb (inkl. bygge og anlæg)  
gns. 2019-2021:

**13,4 mia. kr.**

# Politiske ambitioner for bæredygtige indkøb

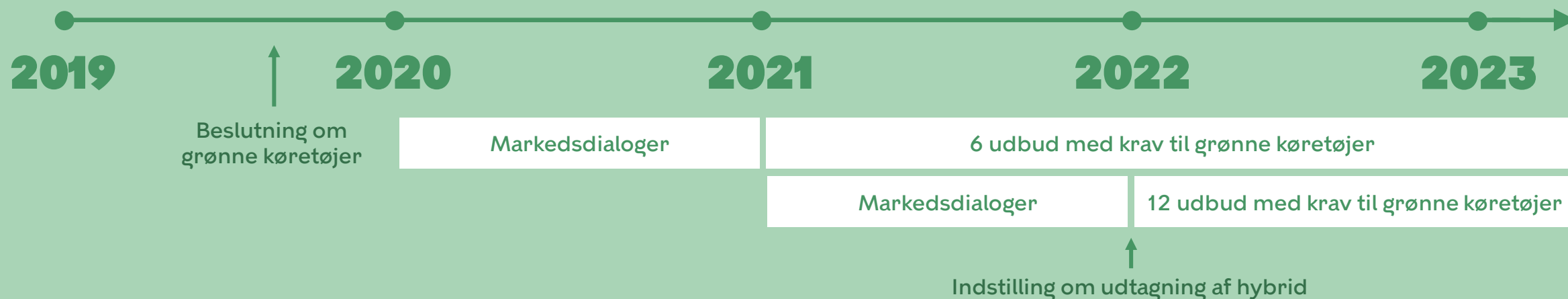
- Klima- og miljøkrav, samt øvrige tiltag i kommunens indkøb er altid politisk vedtagne. Ud fra:
  - Overordnede politikker - fx indkøbspolitikken (sætter rammen for fokus på cirkularitet, innovation, sociale klausuler, klima..) eller CSR-bilaget
  - Planer - fx klimaplaner
  - Områdespecifikke politikker - fx miljømærkepolitikken, grønne leverandørkøretøjer eller emballage
  - Udbudsspecifikke krav - fx krav til cirkularitet på udbud af arbejdsbeklædning
  - Indstilling af nye/reviderede klima- og miljøkrav - fx fjerne hybridbiler fra definitionen af grønne køretøjer



# Grønne køretøjer

- Politisk beslutning som tilpasses de enkelte udbud gennem markedsdialog og markedets udvikling, med årlig rapportering til politikerne.

Leverandører til Københavns Kommune på relevante kontrakter skal anvende grønne køretøjer, når de leverer varer og tjenesteydelser til kommunen. Grønne køretøjer defineres som biler, der kører på el, biogas eller brint, plug-in-hybrid, eller andre ikke-motoriserede transportformer.



### Anvendelse som tildelingskriterie

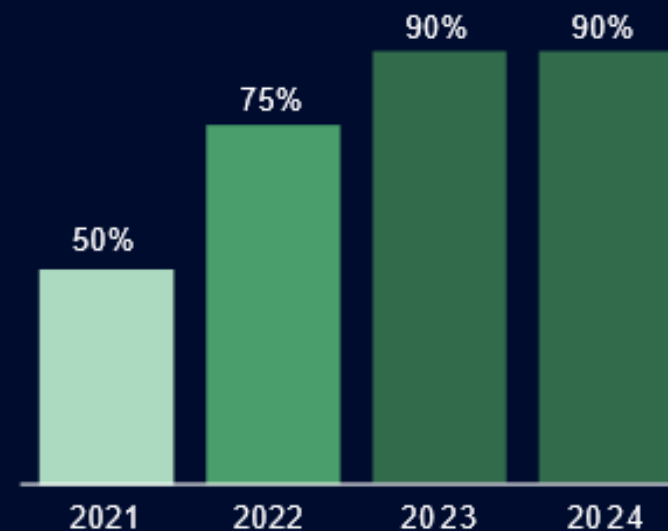
# 20 %

**Resultat Låseservice:**  
100% eldrevne køretøjer fra 2021  
i 8/10 distrikter i København.

# 40 %

**Resultat taxa:**  
100% grønne køretøjer fra november 2021.

### Anvendelse som mindstekrav



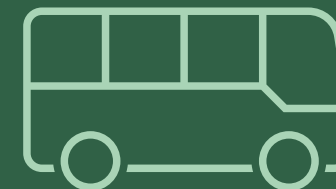
### Resultat elektrikerydelser

# Grønne køretøjer på udflytterkørsel

- Krav til grønne køretøjer skal stilles på udbud, hvor markedet understøtter det og det ikke medfører en *væsentlig meromkostning*
- Hvad er en *væsentlig meromkostning*?
- Hvem bestemmer prioriteringen mellem effektiviseringer og investeringer i fx klimareduktioner?
- Hvad er vores handlingsrum?
- Behov for data hvis vi skal indstille til politisk beslutning – det er på vej!

Meromkostning

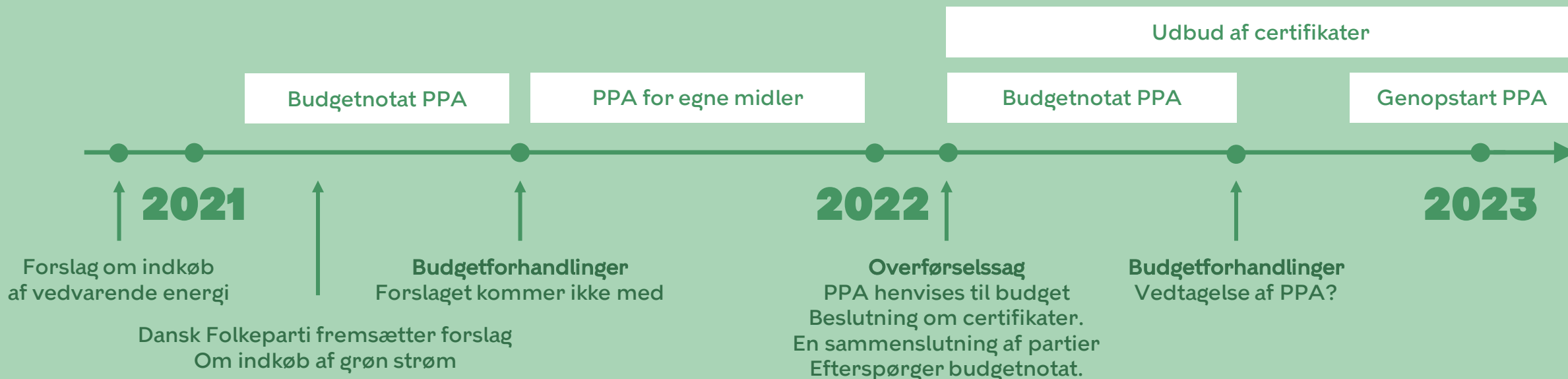
**Ca. 30 %**





# Power Purchase Agreement

- Forslag om politisk stillingtagen til forbrug af elektricitet fra afdelingen bæredygtige indkøb i forbindelse med genudbud af formidlingsaftale
- Højpolitisk område med lange beslutningsgange
- Mange politiske indstillinger, som er afhængige af politisk vilje
- Skiftende signaler til markedet



# Barrierer i den politiske proces

- Timing (fx ift. budgetforhandlinger eller overførselssag)
- Lange beslutningsprocesser og mange dagsordener
- Efterspørgsel på data (fx klimabelastning) eller pris – kan vi levere beslutningsgrundlaget?
- Skiftende politiske sammensætninger i Borgerrepræsentationen
- Politisk velvilje